

Divina 3

kvadrat



684



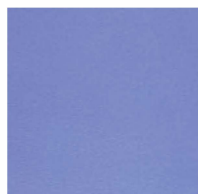
691



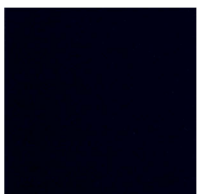
171



173



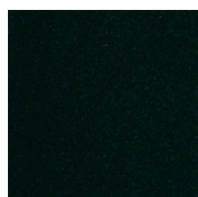
676



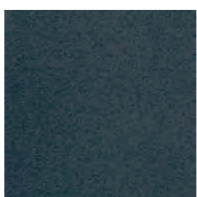
191



154



384



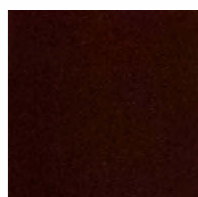
181



426



356



393



236



224



334



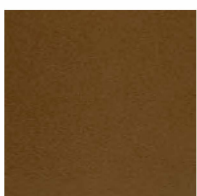
246



462



106

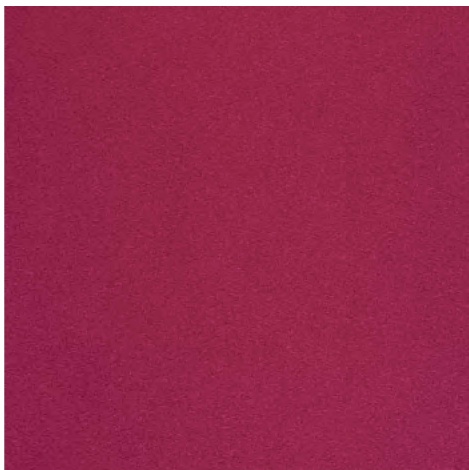


346



444

Divina 3



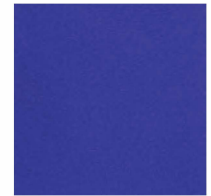
636



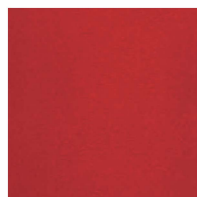
376



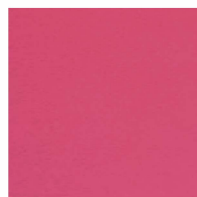
696



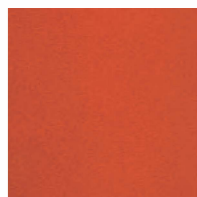
692



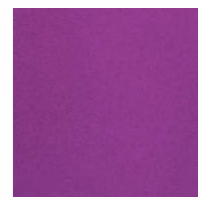
623



626



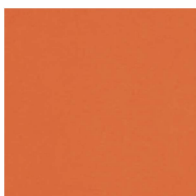
562



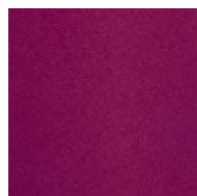
662



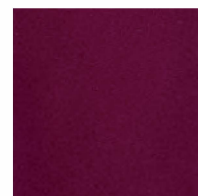
666



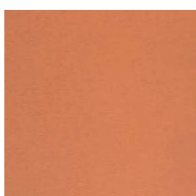
542



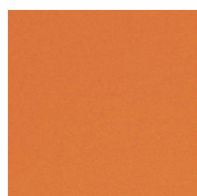
652



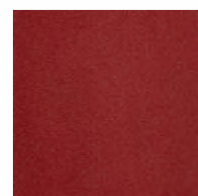
671



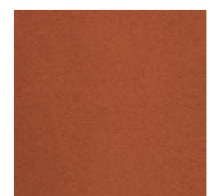
526



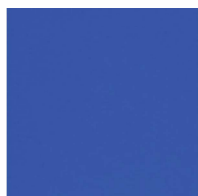
536



584



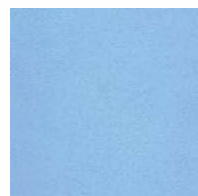
552



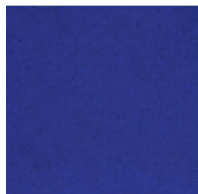
756



742



712



686



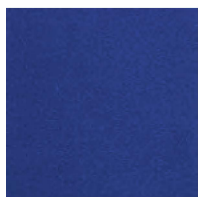
782



944



984



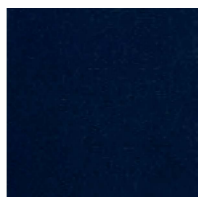
791



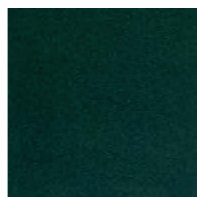
846



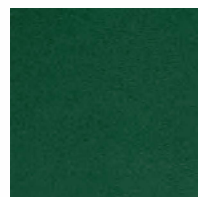
856



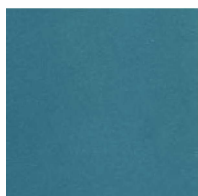
793



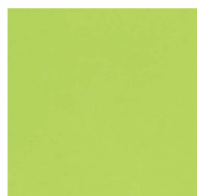
886



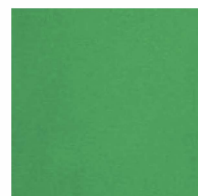
876



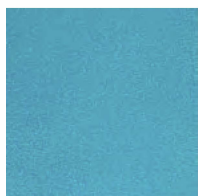
893



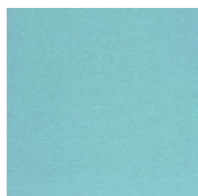
936



922



826



836



956



966

Divina 3
Designed by Finn Sködt

DK
Anvendelse Kontorer, hoteller, institutioner, private indretninger.
Beskrivelse 100% ny uld. Bredde ca. 150 cm. Vægt ca. 840 g/lbm. Stykfarvet. I lyse farver kan fremmede fibre forekomme. Nuanceforskel kan forekomme.
Ægkant ↔
Slidstyrke: Ca. 45.000 slidbevægelser efter Martindale metoden EN ISO 12947. **Lysægthed** (ISO) 5-7. **Pilling** (EN ISO) 3. **Gnidægthed** (ISO) tør 4-5, våd 3-5. **Lydabsorption** (EN ISO 354) 0.60/Class C (fladt), 0.70/Class C (foldet). **Airflow** 678 Pa s/m. **Flammesikring:** AS/NZS 1530.3. ASTM E84 Class A limet. ASTM E84 Class B hæftet. BS 5852 Crib 5 med flammesikring. BS 5852 Part 1. BS 5867 Part 2 Type B. CAN ULC S109 med flammesikring. EN 1021-1/2. EN 13501, B-s2, d0 med flammesikring. GB 50222 B1 med flammesikring. IMO FTP Code 2010:Part 8. JIS L 1091 A-1 D. NF D 60 013. NFPA 260. NFPA 701 med flammesikring. SN 198 898 5.3 med flammesikring. UNI 9175 11M. US Cal. Bull. 117-2013. ÖNORM B1 / Q1. (Kopi af testrapport kan rekvireres). **Vedligeholdelse** Se ISO symboler. Strygning uden damp. Desinfektion, se kvadrat.dk.

UK/US
Application Offices, hotels, institutions, domestic use.
Description 100% new wool. Width app. 59 inches (150 cm). Weight app. 840 g/lin.m, 27.0 oz/ly. Piece dyed. Foreign fibres may occur in light colours. Colour differences may occur.
Selvedge/Direction ↔
Abrasion: App. 45,000 rubs acc. to the Martindale method EN ISO 12947*. **Lightfastness** (ISO) 5-7. **Pilling** (EN ISO) 3. **Fastness to rubbing** (ISO) dry 4-5, wet 3-5. **Sound absorption** (EN ISO 354) 0.60/Class C (flat), 0.70/Class C (waved). **Airflow** 678 Pa s/m. **Flame resistance:** AS/NZS 1530.3. ASTM E84 Class A adhered. ASTM E84 Class B unadhered. BS 5852 Crib 5 with treatment. BS 5852 Part 1. BS 5867 Part 2 Type B. CAN ULC S109 with treatment. EN 1021-1/2. EN 13501, B-s2, d0 with treatment. GB 50222 B1 with treatment. IMO FTP Code 2010:Part 8. JIS L 1091 A-1 D. NF D 60 013. NFPA 260. NFPA 701 with treatment. SN 198 898 5.3 with treatment. UNI 9175 11M. US Cal. Bull. 117-2013. ÖNORM B1 / Q1. (Copy of test report available). **Care** Please see the ISO symbols. Iron without steam. Disinfection, see kvadrat.dk.

DE
Anwendungsbereich Büros, Hotels, Objectbereich, privaten Wohnbereich.
Beschreibung 100% Schurwolle. Breite ca. 150 cm. Gewicht ca. 840 g/lfd.m. Stückgefärbt. In hellen Farben können Fremdfasern vorkommen. Farbunterschiede können vorkommen.
Webkante ↔
Scheuerfestigkeit: Ca. 45.000 Scheuerhübe gemäß der Martindale Methode EN ISO 12947. **Lichtechtheit** (ISO) 5-7. **Pilling** (EN ISO) 3. **Reibechtheit** (ISO) trocken 4-5, nass 3-5. **Schallabsorption** (EN ISO 354) 0.60/Class C (glatt), 0.70/Class C (gefaltet). **Airflow** 678 Pa s/m. **Flammschutz:** AS/NZS 1530.3. ASTM E84 Class A verklebt. ASTM E84 Class B unverklebt. BS 5852 Crib 5 mit Ausrüstung. BS 5852 Part 1. BS 5867 Part 2 Type B. CAN ULC S109 mit Ausrüstung. EN 1021-1/2. EN 13501, B-s2, d0 mit Ausrüstung. GB 50222 B1 mit Ausrüstung. IMO FTP Code 2010:Part 8. JIS L 1091 A-1 D. NF D 60 013. NFPA 260. NFPA 701 mit Ausrüstung. SN 198 898 5.3 mit Ausrüstung. UNI 9175 11M. US Cal. Bull. 117-2013. ÖNORM B1 / Q1. (Kopie von Prüfungsbericht verfügbar). **Pflege** Siehe ISO Pflegesymbole. Ohne Dampf bügeln. Desinfektion, siehe kvadrat.dk.

NL
Toepassing Kantoren, hotels, instellingen, de privéfeer.
Omschrijving 100% scheerwol. Breedte ca. 150 cm. Gewicht ca. 840 g/str. m. Stukgeverfd. Afwijkende vezels kunnen voorkomen in lichte kleuren. Kleurverschillen kunnen optreden.
Zelfkant ↔
Slijtvastheid: Ca. 45.000 toeren Martindale EN ISO 12947. **Lichtechtheid** (ISO) 5-7. **Pilling** (EN ISO) 3. **Wrijfechtheid** (ISO) droge 4-5, natte 3-5. **Geluidsabsorptie** (EN ISO 354) 0.60/Class C (vlak), 0.70/Class C (geplooid). **Airflow** 678 Pa s/m. **Brandwerendheid:** AS/NZS 1530.3. ASTM E84 Class A gelijmd. ASTM E84 Class B ongelijmd. BS 5852 Crib 5 met behandeling. BS 5852 Part 1. BS 5867 Part 2 Type B. CAN ULC S109 met behandeling. EN 1021-1/2. EN 13501, B-s2, d0 met behandeling. GB 50222 B1 met behandeling. IMO FTP Code 2010:Part 8. JIS L 1091 A-1 D. NF D 60 013. NFPA 260. NFPA 701 met behandeling. SN 198 898 5.3 met behandeling. UNI 9175 11M. US Cal. Bull. 117-2013. ÖNORM B1 / Q1. (Op aanvraag sturen wij u graag een kopie van het testrapport toe). **Onderhoud** Zie de ISO symbolen. Zonder stoom strijken. Desinfectie, kvadrat.dk.

FR
Domaine d'utilisation Tissu d'ameublement pour aménagement privé et public.
Description 100% laine vierge. Largeur env. 150 cm. Poids env. 840 g/m lg. Teinture à la pièce. Dans les couleurs claires, présence de fibres étrangères. Ecart des coloris possibles.
Lisière ↔
Résistance à l'abrasion: Env. 45.000 révolutions selon le procédé Martindale EN ISO 12947. **Résistance à la lumière** (ISO) 5-7. **Boulochage** (EN ISO) 3. **Résistance au frottement** (ISO) sec 4-5, mouillé 3-5. **Absorption acoustique** (EN ISO 354) 0.60/Class C (à plat), 0.70/Class C (plié). **Airflow** 678 Pa s/m. **Normes au feu:** AS/NZS 1530.3. ASTM E84 Class A collé. ASTM E84 Class B non collé. BS 5852 Crib 5 avec traitement. BS 5852 Part 1. BS 5867 Part 2 Type B. CAN ULC S109 avec traitement. EN 1021-1/2. EN 13501, B-s2, d0 avec traitement. GB 50222 B1 avec traitement. IMO FTP Code 2010:Part 8. JIS L 1091 A-1 D. NF D 60 013. NFPA 260. NFPA 701 avec traitement. SN 198 898 5.3 avec traitement. UNI 9175 11M. US Cal. Bull. 117-2013. ÖNORM B1 / Q1. (La copie du compte rendu des tests est disponible sur demande). **Entretien** Voir les symboles ISO. Repassage sans vapeur. Désinfection, voir kvadrat.dk.

IT
Destinazione d'uso Rivestimento per imbottiti casa e contract.
Caratteristiche 100% lana vergine. Altezza circa 150 cm. Peso circa 840 gr/mlt. Tinto in pezza. Nei colori chiari possono essere presenti fibre di tonalità scure. Possibili differenze per colore.
Cimosa ↔
Abrasion: Circa 45.000 cicli/metodo Martindale EN 12947. **Resistenza alla luce** (ISO) 5-7. **Pilling** (EN ISO) 3. **Resistenza allo sfregamento** (ISO) condizione a secco 4-5, condizione umido 3-5. **Assorbimento acustico** (EN ISO 354) 0.60/Class C (a pannello (tesa)), 0.70/Class C (arricciata). **Airflow** 678 Pa s/m. **Ignifugazione:** AS/NZS 1530.3. ASTM E84 Class A incollato. ASTM E84 Class B non incollato. BS 5852 Crib 5 se trattato ignifugo. BS 5852 Part 1. BS 5867 Part 2 Type B. CAN ULC S109 se trattato ignifugo. EN 1021-1/2. EN 13501, B-s2, d0 se trattato ignifugo. GB 50222 B1 se trattato ignifugo. IMO FTP Code 2010:Part 8. JIS L 1091 A-1 D. NF D 60 013. NFPA 260. NFPA 701 se trattato ignifugo. SN 198 898 5.3 se trattato ignifugo. UNI 9175 11M. US Cal. Bull. 117-2013. ÖNORM B1 / Q1. (Disponibile copia del test). **Manutenzione** Per favore seguire simboli ISO. Stirare senza vapore. Per disinfettare, vedi il sito kvadrat.dk.

ES
Aplicación Oficinas, hoteles, instituciones, uso doméstico.
Descripción 100% lana virgen. Anchura aprox. 150 cm. Peso aprox. 840 gr/ml. Teñido en pieza. En los colores claros puede haber fibras de otro color. Posibles variaciones de color.
Filo ↔
Resistencia al desgaste: Aprox. 45.000 ciclos según el método Martindale EN ISO 12947. **Resistencia a la luz** (ISO) 5-7. **Relleno** (EN ISO) 3. **Solidez al frotamiento** (ISO) seco 4-5, mojado 3-5. **Absorción acústica** (EN ISO 354) 0.60/Class C (estor), 0.70/Class C (cortina). **Airflow** 678 Pa s/m. **Resistencia al fuego:** AS/NZS 1530.3. ASTM E84 Class A pegado. ASTM E84 Class B sin pegar. BS 5852 Crib 5 con tratamiento. BS 5852 Part 1. BS 5867 Part 2 Type B. CAN ULC S109 con tratamiento. EN 1021-1/2. EN 13501, B-s2, d0 con tratamiento. GB 50222 B1 con tratamiento. IMO FTP Code 2010:Part 8. JIS L 1091 A-1 D. NF D 60 013. NFPA 260. NFPA 701 con tratamiento. SN 198 898 5.3 con tratamiento. UNI 9175 11M. US Cal. Bull. 117-2013. ÖNORM B1 / Q1. (Copia del informe de ensayos disponible). **Mantenimiento** Consulte los símbolos ISO. Planchar sin vapor. Desinfección, visita kvadrat.dk.

JP
用途 オフィス、ホテル、各種施設、住宅インテリア。
詳細 ニューウール100%。幅：150 cm。重量：1mあたり約840 g。後染め。明色の場合異質繊維が混在する場合あり。色に多少の違いが生じる場合があります。
セルビッチ ↔
テスト
磨耗: マーチンデール法により摩擦運動約45,000回。EN ISO 12947. **色褪せ保証:** (ISO) 5-7. **ピリング** (EN ISO) 3. **摩擦保証:** (ISO) 乾燥状態 4-5、濡れた状態 3-5. **吸音率** (EN ISO 354) 0.60/Class C (ノネル状)、0.70/Class C (ドレープ状)。**気流:** 678 Pa s/m. **防火性:** AS/NZS 1530.3. ASTM E84 class A 耐火性レベル1. ASTM E84 Class B unadhered. 特殊耐火処理を行うことにより、BS 5852 Crib 5 に到達可能。BS 5852 Part 1. BS 5867 Part 2 Type B. 特殊耐火処理を行うことにより、CAN ULC S109 に到達可能。EN 1021-1/2. 特殊耐火処理を行うことにより、EN 13501, B-s2, d0 に到達可能。特殊耐火処理を行うことにより、GB 50222 B1 に到達可能。IMO FTP Code 2010:Part 8. JIS L 1091 A-1 D. NF D 60 013. NFPA 260. 特殊耐火処理を行うことにより、NFPA 701 に到達可能。特殊耐火処理を行うことにより、SN 198 898 5.3 に到達可能。UNI 9175 11M. US Cal. Bull. 117-2013. ÖNORM B1 / Q1. (認定書類をご用意あり。)
お手入れ
ISO シンボル参照。アイロンはスチームなしでかけてください。消毒について?kvadrat.dkまで参照ください。

CN
适用范围 办公室、宾馆酒店、公共设施、居家使用。
成分 100% 羊毛。幅宽59英寸(150cm)。重量840克/延米，匹染色面料。浅色面料可能会有外来纤维。颜色可能稍有色差。
图纹方向 ↔
马丁代尔法 约45,000转。EN ISO 12947. **光染色牢度** (ISO) 5-7. **起毛起球** (EN ISO) 3. **磨擦色牢度** (ISO) 干燥4-5、湿3-5. **吸声系数** (EN ISO 354) 0.60/Class C (隔断帘)、0.70/Class C (一般窗帘使用)。**气流阻力** 678 Pa s/m. **阻燃性:** AS/NZS 1530.3. ASTM E84 Class A 防火等级1. ASTM E84 Class B unadhered. 特别耐火处理时BS 5852 Crib 5 可以满足。BS 5852 Part 1. BS 5867 Part 2 Type B. 特别耐火处理时CAN ULC S109 可以满足。EN 1021-1/2. 特别耐火处理时EN 13501, B-s2, d0 可以满足。特别耐火处理时GB 50222 B1 可以满足。IMO FTP Code 2010:Part 8. JIS L 1091 A-1 D. NF D 60 013. NFPA 260. 特别耐火处理时NFPA 701 可以满足。特别耐火处理时SN 198 898 5.3 可以满足。UNI 9175 11M. US Cal. Bull. 117-2013. ONORM B1 / Q1. (可提供测试报告副本)。
维护 请参照ISO标志。可熨烫但要避免蒸汽。消毒请参阅kvadrat.dk。



Quality and environmental system accreditation according to ISO 9001 and ISO 14001.
* ACT® Registered Certification Marks
* Abrasion test results exceeding ACT performance guidelines are not an indicator of product lifespan. Multiple factors affect fabric durability and appearance retention.
EU Ecolabel: Encouraging the use of sustainable fibres. Durable and high quality. Hazardous substances restricted. Contact and further information **kvadrat.dk**



10 year warranty



US contact info: 1-800-620-9309